

¿Qué ofrecemos a tu empresa?

Plena inclusión ofrece servicios a empresas como la tuya con el fin de avanzar en la inclusión laboral de las personas con discapacidad intelectual con más necesidades de apoyo. Nuestros servicios son:

- a** Asesoramiento sobre incentivos en la contratación
- b** Información sobre tipos de contratos
- c** Análisis de puestos de trabajo
- d** Entrenamiento del trabajador y adaptación del puesto de trabajo
- e** Asesoramiento a los compañeros
- f** Seguimiento en la incorporación al puesto de trabajo

Federación de entidades de familias de personas con discapacidad intelectual de Castilla y León



Pº Hospital Militar, 40.Local 34 • 47006-Valladolid
Tlfno.: 983 320 116 • Fax: 983 258 965
e-mail: plenainclusioncyl@plenainclusioncyl.org
www.plenainclusioncyl.org



Colabora:



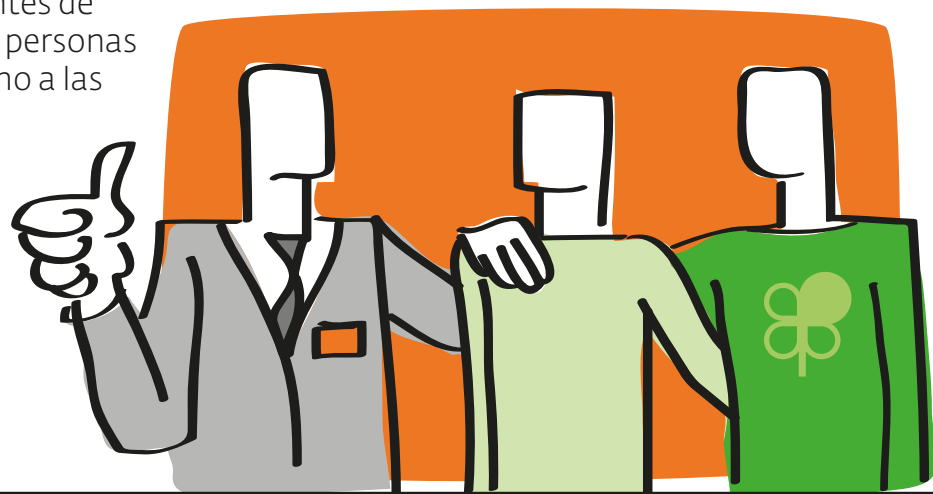
Trabajamos por las personas con discapacidad intelectual y sus familias



¿Qué es el empleo personalizado?

Plena inclusión trabaja para que todas las personas con discapacidad intelectual tengan un empleo. En esta área, se está desarrollando el **proyecto Empleo Personalizado** que se basa en descubrir y analizar el talento de personas con discapacidad intelectual más desfavorecidas y con menos oportunidades (ámbito rural, madres con discapacidad, personas en riesgo de exclusión...) y contactar con empresas donde su incorporación como trabajadores aportaría un valor añadido.

Este proyecto se desarrolla gracias a la metodología "customized employment" que lleva dos décadas funcionando en USA e implica tanto a los demandantes de empleo (y sus personas de apoyo) como a las empresas.



¿Cómo aportamos valor añadido a tu empresa?

Este proyecto es sinónimo de **trabajo en equipo** entre **Plena inclusión** y la empresa con el fin de abrir posibilidades de empleo a personas que "a priori" tienen más dificultades de inserción laboral. La base del proyecto es el diálogo, el conocimiento y la apuesta por la diversidad en tu empresa.

1 **Plena inclusión Castilla y León desarrolla un plan personal con el candidato para analizar** su talento, su gustos, sus fortalezas... es decir, **su potencial** para ser la persona idónea para ese puesto de trabajo.

2 **Plena inclusión cruza los intereses del candidato con las empresas del entorno** para proponer donde puede aportar más valor.

EN TU EMPRESA

3 **Plena inclusión y la empresa analizan la propuesta**, ven pros y contras, analizan las tareas a realizar, su viabilidad y **trazan una hoja de ruta a desarrollar** para hacer el "empleo a medida".

4 **Plena inclusión apoya al trabajador en su posible incorporación** (entrenamiento y adaptación del trabajador, adaptación del puesto y de los compañeros, seguimiento continuo).