

La "fotografía" de los servicios a las personas dependientes en el medio rural



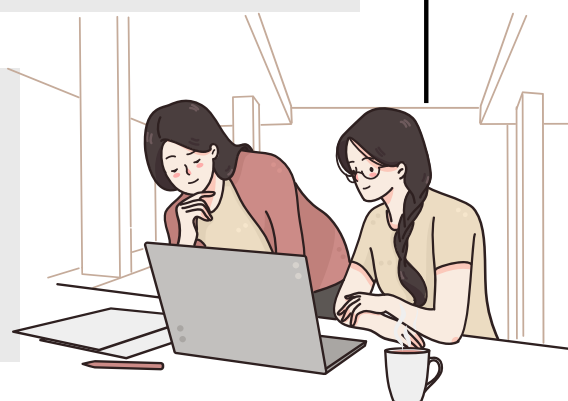
Estudio realizado por Plena inclusión Castilla y León en 2021 para analizar qué servicios hay en el medio rural y qué se debe hacer para avanzar en modelos centrados en las personas. Aquí enumeramos las principales conclusiones del estudio

1 Trabajo colaborativo



Promocionar la **acción conjunta y coordinada de las administraciones públicas** para impulsar el crecimiento demográfico en las zonas rurales

Mejorar e impulsar la **coordinación entre actores públicos y privados** que prestan servicios en el entorno rural



Poner en valor ante los stakeholders **los avances en materia de cuidados** en las zonas rurales

2 Establecer una cartera inclusiva de servicios en el medio rural basada en:

Datos

Contar con información fiable, estándar, homogénea y bien estructurada es absolutamente necesario para una correcta planificación de los servicios, tanto en el corto como en el medio y largo plazo



Innovación

Para conseguir un modelo rural diferenciado y adaptado a las particularidades del medio rural sin duda es necesario innovar



Normativa

Flexibilizar la definición de centros de día. Actualmente la normativa cuenta con una definición muy rígida de los centros de día



Autonomía

Avanzar en servicios centrados en la persona y un modelo de vida independiente



Tecnología

Facilitar acceso a las nuevas tecnologías para conseguir una buena implementación de plataformas y herramientas que permitan asegurar una calidad de vida

